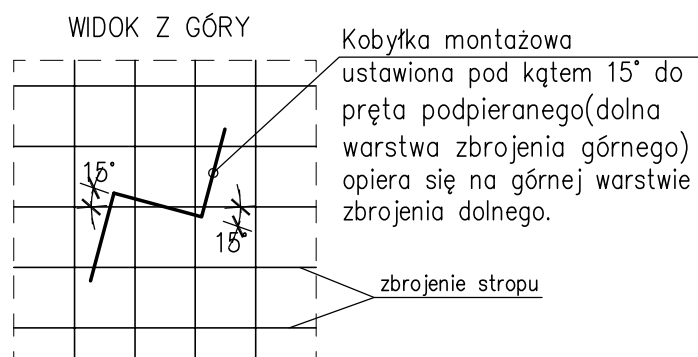
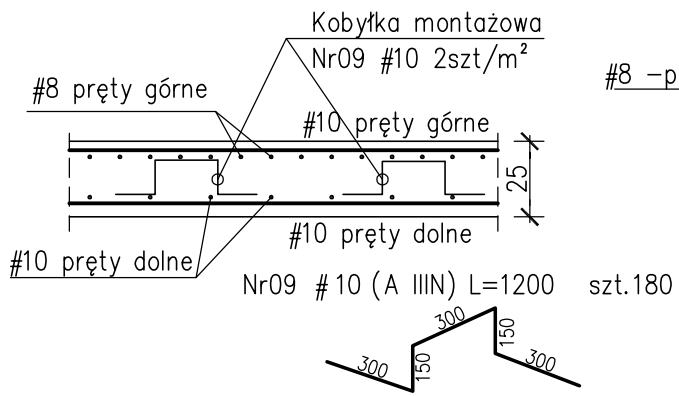


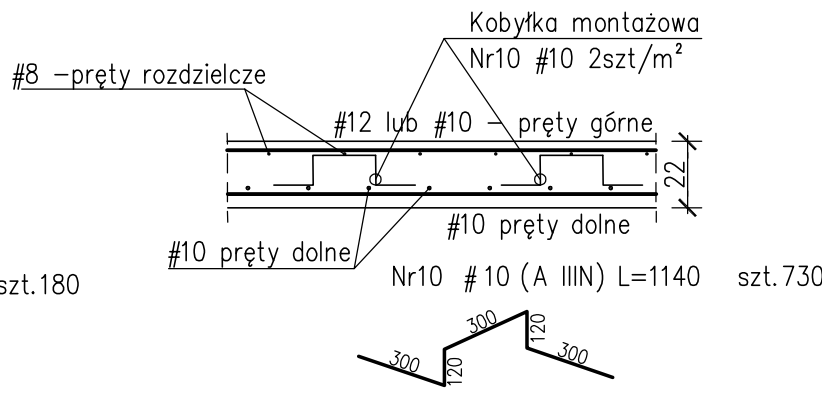
KOBYŁKI MONTAŻOWE DO PODPARCIA
ZBROJENIA GÓRNEGO STROPU



KOBYŁKI MONTAŻOWE DLA STROPU gr.25cm



KOBYŁKI MONTAŻOWE DLA STROPU gr.22cm



Nr08 # 8 (A IIIN) L=1235mbszt.1
Pręty rozdzielcze

- Uwagi:
1. Beton B30
 2. Stal zbrojeniowa A-IIIN -RB500W lub BS500S
 3. Otulina zbrojenia cnom=3.0cm
 4. Wykaz stali zbrojeniowej Nr92

PROJEKT WYKONAWCZY CZĘŚCI 1 KOMPLEKSU SPORTOWO-REKREACYJNEGO W LESKU PŁYWALNIA WRAZ Z ZAGOSPODAROWANIEM TERENU, DRUGI, PARKINGI, BOISKA I INFRASTRUKTURA TOWARZYSZĄCA na działkach ewidencyjnych nr 116/3, 116/5, 116/6, 116/7, 116/8, 116/9 z obrębów Lesko-Posada Lesko; 239/9, 739/3, 1320 z obrębu Lesko	
TOM III	KONSTRUKCJA
ZESZYT I	KONSTRUKCJA BUDYNKU PŁYWALNI
Investor:	URZĄD MIASTA I GMINY LESKO ul. Parkowa 1 38-600 Lesko tel.(013) 469 80 01
Jednostka projektowa:	AUTORSKA PRACOWNIA ARCHITEKTURY CAD SP. Z O.O. ul. Zamieścińska 46, 04-158 Warszawa tel. 740 11 45, 740 11 50, fax. 879 84 20, e-mail: apacad@pro.onet.pl, www.apacad.pl
Projektanci:	mgr inż. Zoran Leoniewski 135/Sz/90 mgr inż. Bernadetta Drohomirecka
Rysunek:	PRZEKROJE PRZEZ STROP NAD PARTEREM POZ.4.1.b i d
Numer rysunku:	Nazwa rysunku
K-154	
Skala:	1:25
Listopad 2008	